

# 1 NEUES AUTFORCE HEADQUARTER

## Wir ziehen um!

Mit großen Schritten nähern wir uns dem Ziel unseres Bauvorhabens und können bereits im März unser neues Firmengebäude beziehen.

Besonders freut uns, dass nun endlich Assemblierungshalle und Büros an einem Ort gebündelt sind und wir so noch schneller und effektiver an Ihren Projekten arbeiten können!

Die offizielle Einweihungsfeier wird Mitte Juni stattfinden. Es würde uns freuen, dort ein paar bekannte Gesichter zu sehen!

### Save the date

Einweihungsfeier am  
Freitag, 19. Juni 2020

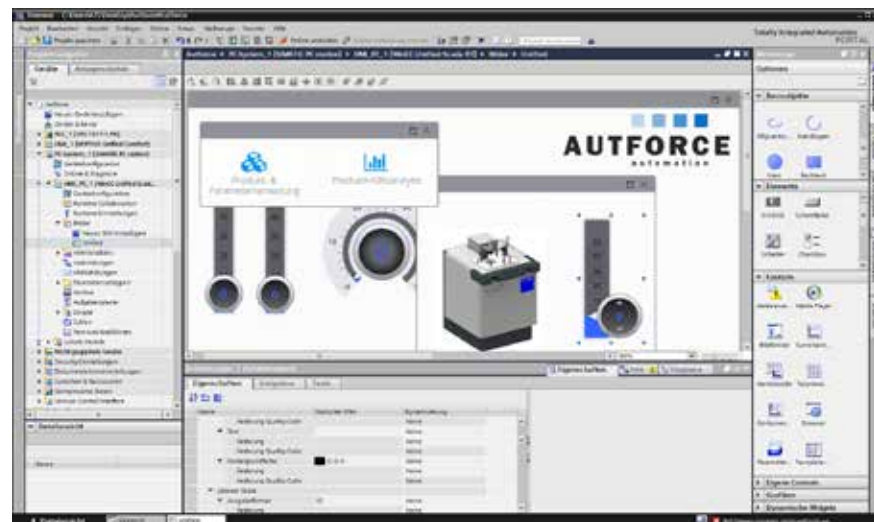


# 2 SIMATIC WINCC UNIFIED

## Neue Technologie im Bereich der Visualisierung

SIMATIC WinCC Unified ist das neueste Visualisierungssystem aus dem Hause Siemens. AUTFORCE konnte als Pilotkunde wertvolle Erfahrungen sammeln, die wir für die optimale Gestaltung Ihrer zukünftigen Projekte nutzen können.

Das innovative TIA Portal Visualisierungssystem von Siemens setzt neue Maßstäbe für industrielles Bedienen und Beobachten. Kombiniert mit der neuen Generation der HMI-Panels bietet das System entscheidende Vorteile hinsichtlich Geräteunabhängigkeit, Skalierbarkeit, der künftigen Möglichkeit zur Verwendung im Cloud- und Edge-Umfeld, sowie der Integrationsmöglichkeit durch offene Schnittstellen.



... and it works



### PRÜF- & TESTANLAGEN

Standardisierte Prüfstationen  
AUTFORCE Cubes  
Sondermaschinenbau  
Prüfstände  
Optische Qualitätskontrolle



### AUTOMATISIERUNGSTECHNIK

Retrofit oder Neuanlage  
Konstruktion  
E-Planung  
SPS-Programmierung  
Industrial IT



### SOFTWARE

AUTFACTORY - unser MES  
C# Entwicklung, HTML5,  
Javascript, VueJS, NPM, Webpack, APS.NET, TSQL, CSS



### SPS CONSULTING

Programmierstandards  
PLC Funktionen  
Schulungen



### FÜR SIE DA:

Ing. Christian Hanbauer  
Phone +43 (664) 887 10 250  
christian.hanbauer@autforce.com

**AUTFORCE Automations GmbH**  
Parkring 2, 8403 Lebring, Austria  
Phone +43 (3182) 49 013 -0  
office.at@autforce.com



www.autforce.com  
www.autfactory.com

... and it works

# Powernews

Aktuelles zu Automation und mehr. Ausgabe 1 - 2020

by **AUTFORCE**  
automation



## BIG DATA

### Nutzen Sie die Flut an Daten optimal

Big Data ist ein Thema, an dem heutzutage niemand mehr vorbeikommt. Die Chancen, die sich durch Datenerfassung, -auswertung und -nutzung ergeben, sind enorm.

Nicht nur Google, Facebook und Co. hornten riesige Datenmengen, auch produzierende Unternehmen sammeln beachtliche Mengen an Daten. Dies ist vor allem in der Automotive-Branche und der Medizintechnik von großer Bedeutung.

Gesetzliche Vorgaben zur Rückverfolgbarkeit und Prozessdokumentation machen eine lückenlose Datenerfassung unerlässlich.

Doch Daten alleine bringen bekanntlich noch keinen Mehrwert, erst die richtige Auswertung und Analyse kann zu wichtigen Erkenntnissen führen. Erfahren Sie im Inneren der Ausgabe mehr zu diesem spannenden Thema und den Vorteilen, die Ihnen AUTFACTORY im Hinblick auf Big Data liefern kann.



## Inhalt

- 1 Fertigstellung AUTFORCE Headquarter
- 2 WinCC Unified System
- 3 Big Data
- 4 Robot Guiding: Universal Robots
- 5 SPS Standard erfolgreich eingesetzt



## 3 BIG DATA

### Verwandeln Sie Ihre Datenflut in wichtige Entscheidungsgrundlagen

#### Was ist Big Data eigentlich?

Big Data bezeichnet primär die Verarbeitung von großen, komplexen und sich schnell ändernden Datenmengen.

In der Definition von Big Data bezieht sich das „Big“ auf die vier Dimensionen:

- **volume**  
Umfang, Datenvolumen
- **velocity**  
Geschwindigkeit, mit der die Daten generiert und transferiert werden
- **variety**  
Bandbreite der Datentypen und -quellen
- **veracity**  
Echtheit von Daten

#### Warum ist es so wichtig?

Primäres Ziel von Big Data ist nicht nur die reine Erfassung und Sammlung von Daten, sondern deren Auswertung und die daraus folgenden Rückschlüsse und Maßnahmen. So ist es möglich Kosten zu senken, Zeit zu sparen, Anlagen zu optimieren und strategisch kluge Entscheidungen zu treffen.

#### Flexibilität durch AUTFACTORY

**AdHoc Abfrage:** Einfache & interaktive Zusammenstellung von Auswertungen.

**Chart Editor:** Individuelle Chartkonfiguration - Farbe, Legende, Trends, etc.

**Schattenchart:** Verschiedene Zeitperioden auf einen Blick miteinander vergleichen.

**Boxplot:** Verteilung und Streuung verschiedener Datensätze übersichtlich dargestellt.

**Reportdesigner:** Individuelle Konfiguration eigener Datenblätter & Berichte und Barcode-labels im Web.

**Webplot:** Übersichtliche Visualisierung von Archivdaten im Web.



#### Ihr Mehrwert

Die Stärke unseres Unternehmens liegt in der Nähe zur Shopfloor-Ebene.

Durch unsere jahrelange Erfahrung im Steuerungsbereich ist es uns möglich, sämtliche Daten aller Endgeräte zu bündeln und dem Kunden kompakte Auswertungen zur Verfügung zu stellen. Die hohe Kunst im Bereich Big Data ist es, aus dieser Fülle an Informationen die richtigen Schlüsse zu ziehen.

Der Fokus von AUTFACTORY liegt in der hohen Flexibilität des Systems, ein entscheidender Vorteil für unsere Kunden.

Oliver Hohnhold  
Geschäftsführer AUTFORCE

#### Big Data mit AUTFACTORY

- Rückverfolgbarkeit bis auf Losgröße 1, mit diesem Thema beschäftigt sich unser MES bereits seit seiner Einführung. Die Forderung immer mehr Daten (**volume**) zu speichern mit dem Ziel, detailliertere Informationen über die einzelnen Arbeitsschritte zu erhalten und wichtige Prozesswerte zu dokumentieren wird immer größer und kann mit AUTFACTORY problemlos bewältigt werden.
- Auch in Sachen **velocity** besticht AUTFACTORY mit dem Vorteil der Echtzeitfähigkeit und der Möglichkeit, Prozesswerte im Millisekundentakt zu speichern.
- Die Anforderung **variety** wird durch AUTFACTORY dahingehend erfüllt, dass neben reinen Zahlenwerten wie Stückzahlen auch Chargeninformationen, Statusmeldungen, Prüfbilder oder Freitexteingaben von Mitarbeitern erfasst werden können.
- Die Glaubhaftigkeit der Daten und Ergebnisse (**veracity**) hängt stark von der Qualität der Input-Daten und dem Analyseverfahren ab. Durch unsere Funktion als Komplettanbieter können wir diesen Datenkreislauf schließen und die Güte der Daten sicherstellen.

#### AUTFORCE Vision Systems

## 4 UNIVERSAL ROBOTS

### Erweiterung im Fachbereich Robot Guiding

AUTFORCE Vision Systems baut Ihren Fachbereich Robot Guiding weiter aus und wird mit 2020 zum zertifizierten Systemintegrator von Universal Robots.

Sie bieten kosteneffiziente, flexible und vor allem einfach zu bedienende Roboter, welche eine Vielfalt an Möglichkeiten im Bereich Robot Guiding bieten.

Partner von AUTFORCE Vision Systems wie MVTech mit Halcon, Cognex oder auch Datalogic bieten bereits umfangreiche Plug-Ins, welche die Roboterführung und die Kommunikation zwischen einem UR-Roboter und dem Bildverarbeitungssystem erheblich vereinfacht.

Universal Robots wurde 2005 gegründet und hatte zum Ziel Robotik leichter, benutzerfreundlicher, sowie preisgünstiger und flexibler zu machen. 2008 kam der erste Roboter auf den Markt. Mittlerweile ist UR Weltmarktführer im Bereich der kollaborierenden Roboter.



#### Sie haben Fragen?

Kontaktieren Sie uns unter  
+43 (4852) 67 011

## 5 SPS PROGRAMMIERSTANDARDS

### by AUTFORCE

Mit der Firma Haumberger konnte nun bereits ein weiterer Kunde von unserem bewährten SPS Standard profitieren.



Software-Standardisierung ist ein Thema, mit dem wir uns bereits seit langer Zeit befassen. Unser Know-How aus zahlreichen Projekten in der Steuerungsprogrammierung steht unseren Kunden nun gebündelt in unserem Programmierstandard zur Verfügung.

Durch einen einheitlichen und durchgängigen Programmierstil ist es möglich, Fehler im Programm schnell und einfach zu erkennen und zu korrigieren. Dank des höheren Grades an Standardisierung, können mehrere Program-

mierer effektiv am selben Projekt arbeiten.

Als zertifizierter Siemens Solution Partner stehen wir auch Ihnen gerne für die Erstellung eines einheitlichen Programmierstandards zur Seite!

#### Wir unterstützen Sie:

Christian Hanbauer  
+43 (664) 837 10 250